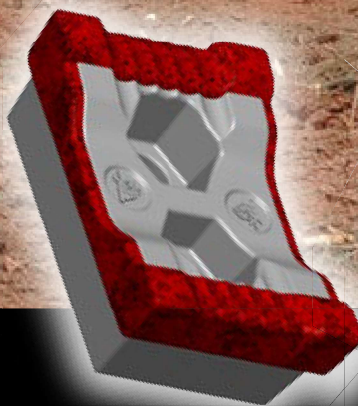
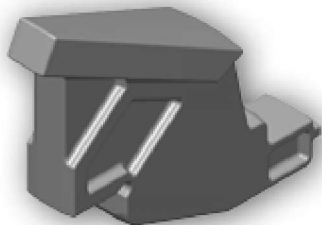


# NARZĘDZIA DO RECYKLINGU DREWNA







### KFS1093

Przeciwnóż do układu wolnobieżnego Doppstadt serii DW

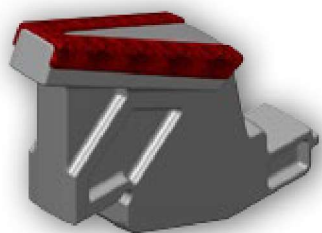
Przeciwnóż ze stali odpornej na zużycie

Wersja standardowa, do opancerzenia indywidualnego

Zalecenie eksploatacyjne

- nadaje się do wszystkich zastosowań w recyklingu drewna

Ciężar sztuki  
20,70 kg



### KFS1093-P

Przeciwnóż do układu wolnobieżnego Doppstadt serii DW

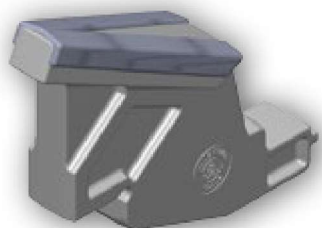
Przeciwnóż ze stali odpornej na zużycie

Wersja o wysokiej wytrzymałości z opancerzeniem **KingGrit™**

Zalecenie eksploatacyjne

- nadaje się do szczególnie wymagających zastosowań w recyklingu drewna

Ciężar sztuki  
21,20 kg



### KFS1231-P

Przeciwnóż do układu wolnobieżnego Doppstadt serii DW

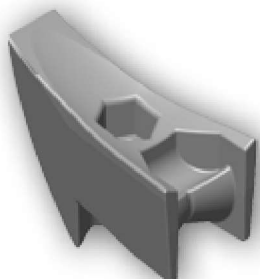
Przeciwnóż ze stali odpornej na zużycie

Wersja standardowa z opancerzeniem

Zalecenie eksploatacyjne

- nadaje się do wszystkich zastosowań w recyklingu drewna

Ciężar sztuki  
21,20 kg



Ciężar sztuki  
4,43 kg



### KFS1147

Młotek wymienny do konwencjonalnego systemu uchwytów odpowiedni do układu wolnobieżnego Doppstadt DW

Młotek wymienny ze stali odpornej na zużycie

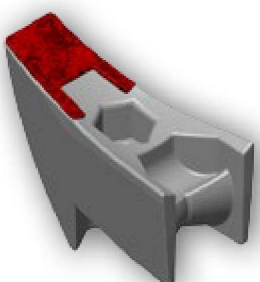
Wersja standardowa

Zalecenie eksploatacyjne

- śmieci domowe, odpady, odpady przemysłowe
- zanieczyszczony materiał

Pasujące akcesoria

KSI104, KSI128, KSI134



Ciężar sztuki  
4,50 kg



### KFS1147-P

Młotek wymienny do konwencjonalnego systemu uchwytów odpowiedni do układu wolnobieżnego Doppstadt DW

Młotek wymienny z odpornej na zużycie stali z dodatkowym opancerzeniem **KingGrit™**

Wersja o wysokiej wytrzymałości

Zalecenie eksploatacyjne

- śmieci domowe, odpady, odpady przemysłowe
- mocno zanieczyszczony materiał

Pasujące akcesoria

KSI104, KSI128, KSI134



Ciężar sztuki  
4,00 kg



### KFS1183

Młotek wymienny do konwencjonalnego systemu uchwytów odpowiedni do układu wolnobieżnego Doppstadt DW

Młotek z odpornej na zużycie stali z naostrzoną krawędzią tnącą

Wersja do cięcia agresywnego

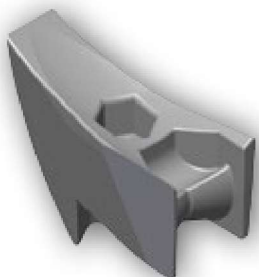
Zalecenie eksploatacyjne

- starodrzew, zieleń, korzenie
- optymalna do agresywnego cięcia

Pasujące akcesoria

KSI104, KSI128, KSI134





### KFS1147L

Boczny młotek wymienny do konwencjonalnego systemu uchwytów odpowiedni do układu wolnobieżnego Doppstadt

Młotek z odpornej na zużycie stali z korpusem poddanym obróbce

Wersja poddana obróbce po lewej, na stronę silnika



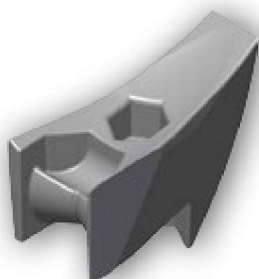
Ciężar sztuki  
4,43 kg



Zalecenie eksploatacyjne

- śmieci domowe, odpady, odpady przemysłowe
- zastosowanie na zewnętrznych pozycjach wirnika

Pasujące akcesoria  
KSI104, KSI128, KSI134



### KFS1147R

Boczny młotek wymienny do konwencjonalnego systemu uchwytów odpowiedni do układu wolnobieżnego Doppstadt

Młotek z odpornej na zużycie stali z korpusem poddanym obróbce

Wersja poddana obróbce po prawej, na tylną stronę



Ciężar sztuki  
4,43 kg



Zalecenie eksploatacyjne

- śmieci domowe, odpady, odpady przemysłowe
- zastosowanie na zewnętrznych pozycjach wirnika

Pasujące akcesoria  
KSI104, KSI128, KSI134